

# SEZNAM ALERGENŮ

publikovaný ve směrnici 2000/89 ES od 13.12.2014 směrnicí 1169/2011 EU

1

## OBILOVINY OBSAHUJÍCÍ LEPEK

pšenice, žito, ječmen, oves, špalda, kamut nebo jejich hybridní odrůdy a výrobky z nich



2

## KORÝŠI

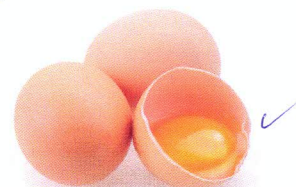
a výrobky z nich



3

## VEJCE

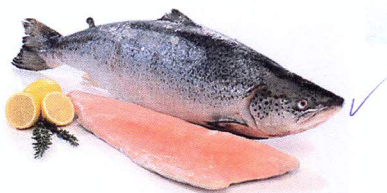
a výrobky z nich



4

## RYBY

a výrobky z nich



5

## PODZEMNICE OLEJNÁ (ARAŠÍDY)

a výrobky z nich



6

## SÓJOVÉ BOBY (SÓJA)

a výrobky z nich



7

## MLÉKO

a výrobky z něj



8

## SKOŘÁPKOVÉ PLODY

mandle, lískové ořechy, vlašské ořechy, kešu ořechy, pekanové ořechy, para ořechy, pistácie, makadamie a výrobky z nich



9

## CELER

a výrobky z něj



10

## HOŘČICE

a výrobky z ní



11

## SEZAMOVÁ SEMENA (SEZAM)

a výrobky z nich



12

## OXID SIŘIČITÝ A SIŘIČITANY

v koncentracích vyšších 10 mg, ml/kg, l, vyjádřeno SO<sub>2</sub>

13

## VLČÍ BOB (LUPINA)

a výrobky z něj



14

## MĚKKÝŠI

a výrobky z nich

